

**EST-IL POSSIBLE D'EVITER LA MASTECTOMIE
EN CAS DE RECIDIVE DE CANCER DU SEIN?**

LA MASTECTOMIE EST LE TRAITEMENT DE REFERENCE EN CAS DE RECIDIVE LOCALE

-
- LA 2eme RECIDIVE EN CAS de TRT RADICAL : 10%
- LA 2eme RECIDIVE EN CAS de TRT CONSERVATEUR: 30%
- PLACE D'UNE 2eme IRRADIATION?

MASTECTOMIE DANS LES RL

	SSR 5ANS	SG 5ANS
● SALVADORI	44%	70%
● FOWBLE	59%	84%
● DALBERG	59%	
● ABNER	59%	79%

TUMORECTOMIE + RT DANS LES RL

	RL	SSR 5 ANS	SG 5 ANS
•	30GY:43%		
• H-LEVI	46GY: 5%	68%	91%
• DEUTSCH	50GY: 10%		77%
•	30GY: 26%		
• MOULARD	50GY: 17%		61%

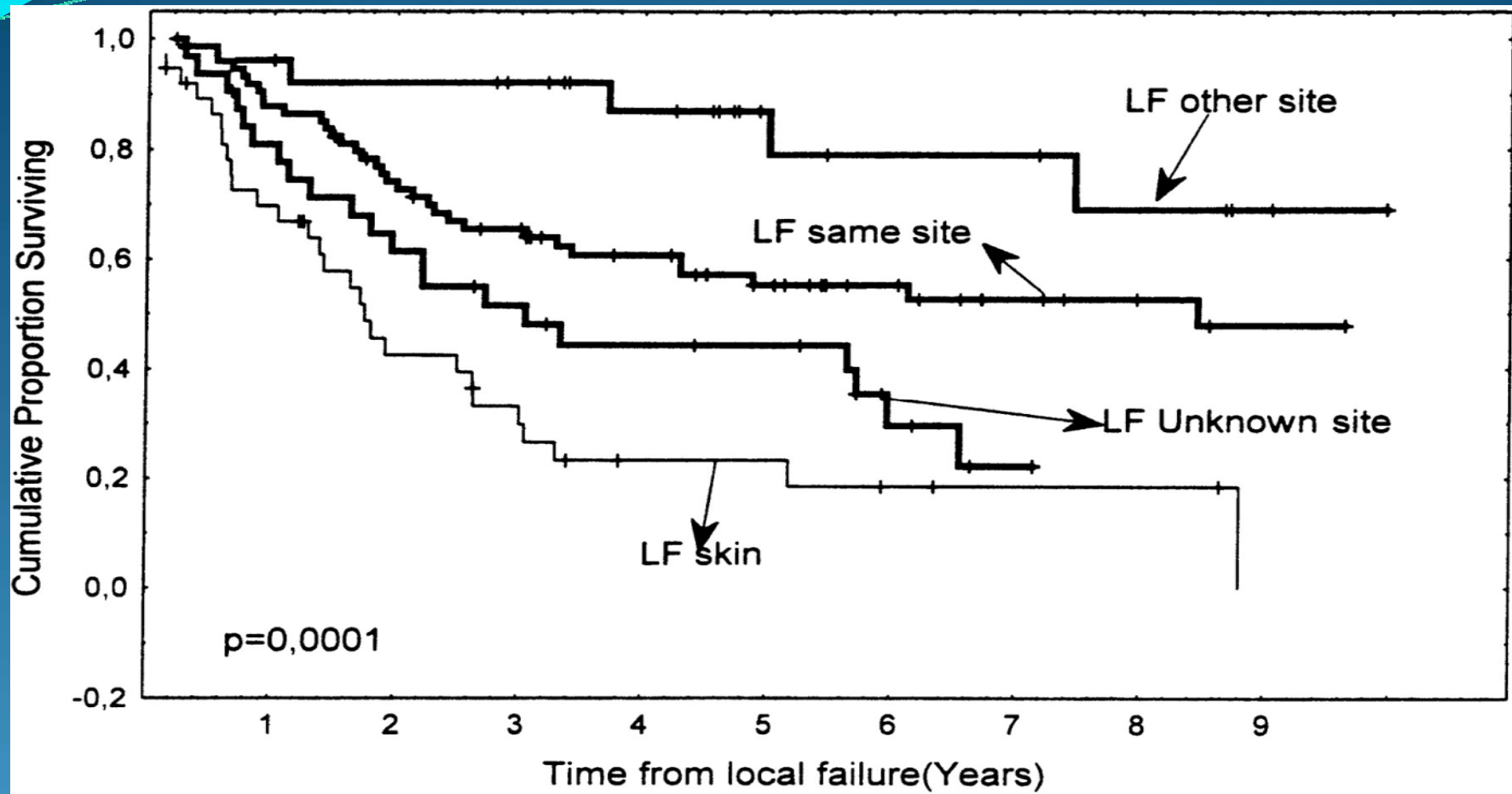
FACTEURS SIGNIFICATIVEMENT ASSOCIES AVEC RISQUE DE 2eme RL

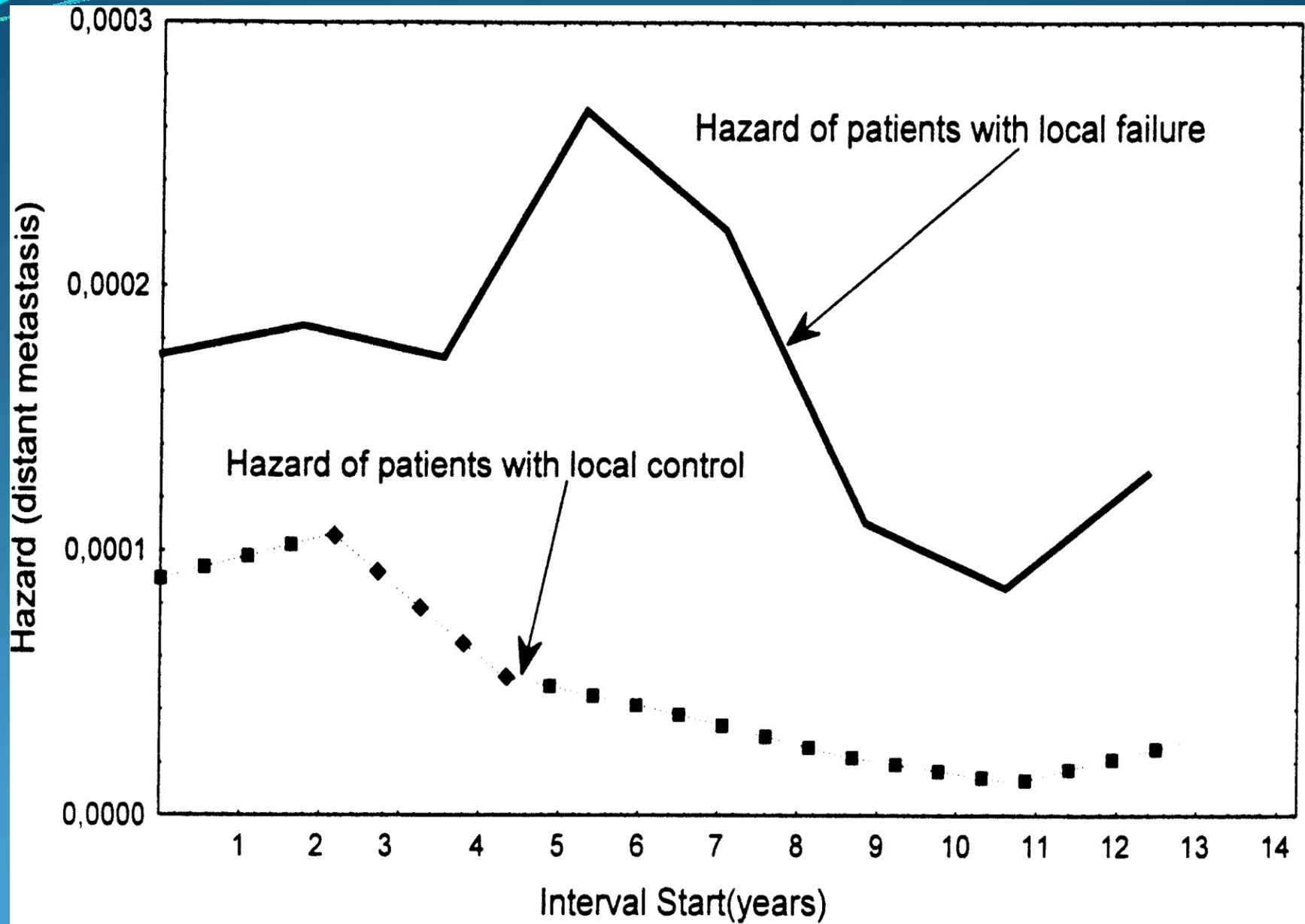
- NB DE TUBES > 5
- DOSES UTILISEES > 45 GY
- NB DE PLANS : 2
- INTERVALLE 1^{er} CANCER > 36 MOIS
- SITE RECIDIVE

- H- LEVI JM INT J ROBP 2004,60,5,1385-2

2030 CANCERS DU SEIN RESULTATS à 10 ANS

- EN CAS DE RECHUTE LOCALE
- RR DE DECES : 3,6
- RR DE METASTASE: 5,3
- FORTIN ET COLL J CLIN ONCOL 1999: 17: 101-9





FACTEURS PRONOSTIQUES DE LA RECIDIVE

DISCUSSION DE STAFF

- TAILLE
- GRADE EMBOLS
- RH HER2
- CRITERES DE LA TUMEUR INITIALE
- DELAI APPARITION TOPOGRAPHIE DE LA LESION
- CONDITIONS TECHNIQUE DU NV TRT

RECIDIVE LOCALE

- IL EST RARE DE NE PAS ENGAGER DE TRT SYSTEMIQUE QUI RESTE LE PREMIER GARANT DE LA SURVIE DE LA PATIENTE
- IL EXISTE DES DONNEES VALIDEES CONFIRMANT QUE LES PRINCIPES THERAPEUTIQUES DU 1^{er} CANCER PEUVENT S'APPLIQUER DANS CERTAINS CAS A LA RECIDIVE LOCALE TANT SUR LE PLAN CHIRURGICAL, RADIOTHERAPIQUE OU CHIMIOOTHERAPIQUE